

«СОГЛАСОВАНО»

Начальник управления образования и молодежи администрации

Краснопереконского района

Республики Крым

УПРАВЛЕНИЕ  
ОБРАЗОВАНИЯ  
И МОЛОДЕЖИ  
И СПОРТА  
ОГРН 1148102125248

Е.В. Брусилкина

«\_\_»

2021г

«УТВЕРЖДАЮ»

Заведующий МБДОУ «Росинка»

муниципального образования

Краснопереконский район

Республики Крым

А.И.Аметова



2021г

«СОГЛАСОВАНО»

Начальник ОГИБДД

межмуниципального отдела МВД РФ

«Краснопереконский»

подполковник полиции

С.О.Литвинов

«\_\_»

2021г

# ПАСПОРТ

## ДОРОЖНОЙ БЕЗОПАСНОСТИ

МУНИЦИПАЛЬНОГО БЮДЖЕТНОГО ДОШКОЛЬНОГО

ОБРАЗОВАТЕЛЬНОГО УЧРЕЖДЕНИЯ «РОСИНКА»

МУНИЦИПАЛЬНОГО ОБРАЗОВАНИЯ

КРАСНОПЕРЕКОПСКИЙ РАЙОН РЕСПУБЛИКИ КРЫМ

2021 год

## Общие сведения

Муниципальное бюджетное дошкольное образовательное учреждение «Росинка»

муниципального образования Красноперекопский район Республики Крым

Юридический адрес: 296032 Республика Крым, Красноперекопский район,  
с. Красноармейское, ул. 50 лет Октября, 2

Фактический адрес: 296032 Республика Крым, Красноперекопский район,  
с. Красноармейское, ул. 50 лет Октября, 2

Руководители образовательного учреждения:

Заведующий МБДОУ Аметова Айше Ибрагимовна +79788756376

(фамилия, имя, отчество)

(телефон)

Заместитель директора  
по учебной работе

-

(фамилия, имя, отчество)

(телефон)

Заместитель директора  
по воспитательной работе

-

(фамилия, имя, отчество)

(телефон)

Ответственные от ответственный инспектор по пропаганде  
Госавтоинспекции Чучко Дмитрий Николаевич +79787240160

(телефон)

Ответственные работники  
за мероприятия по профилактике  
детского травматизма

заведующий МБДОУ Аметова Айше Ибрагимовна

(должность)

(фамилия, имя, отчество)

+79788756376

(телефон)

Руководитель или ответственный  
работник дорожно-эксплуатационной  
организации, осуществляющей  
содержание улично-дорожной сети

председатель Красноармейского  
сельского совета- Глава администрации  
Красноармейского сельского поселения  
Косилова Е.Н. +79787256174

Руководитель или ответственный  
работник дорожно-эксплуатационной  
организации, осуществляющей  
содержание технических средств  
организации дорожного  
движения (ТСОДД)\*

председатель Красноармейского  
сельского совета- Глава администрации  
Красноармейского сельского поселения  
Косилова Е.Н. +79787256174

Количество учащихся 73

Наличие уголка по БДД Имеется. В комнатах приема детей, в групповых  
комнатах.

*(если имеется, указать место расположения)*

Наличие класса по БДД \_\_\_\_\_ - \_\_\_\_\_  
*(если имеется, указать место расположения)*

Наличие автогородка (площадки) по БДД \_\_\_ имеется \_\_\_\_\_

Наличие автобуса в образовательном учреждении \_\_ - \_\_\_\_\_

*(при наличии автобуса)*

Владелец автобуса \_\_\_\_\_ - \_\_\_\_\_  
*(образовательное учреждение, муниципальное образование и др.)*

Время занятий в образовательном учреждении:

1-ая смена: 07.30 – 18.00 (период)

2-ая смена: \_\_\_\_\_ – \_\_\_\_\_ (период)

внеклассные занятия: \_\_\_\_\_ – \_\_\_\_\_ (период)

Телефоны оперативных служб:

101-МЧС

102-полиция

103- скорая помощь

104-газовая служба

## Содержание

### I. План-схемы образовательного учреждения.

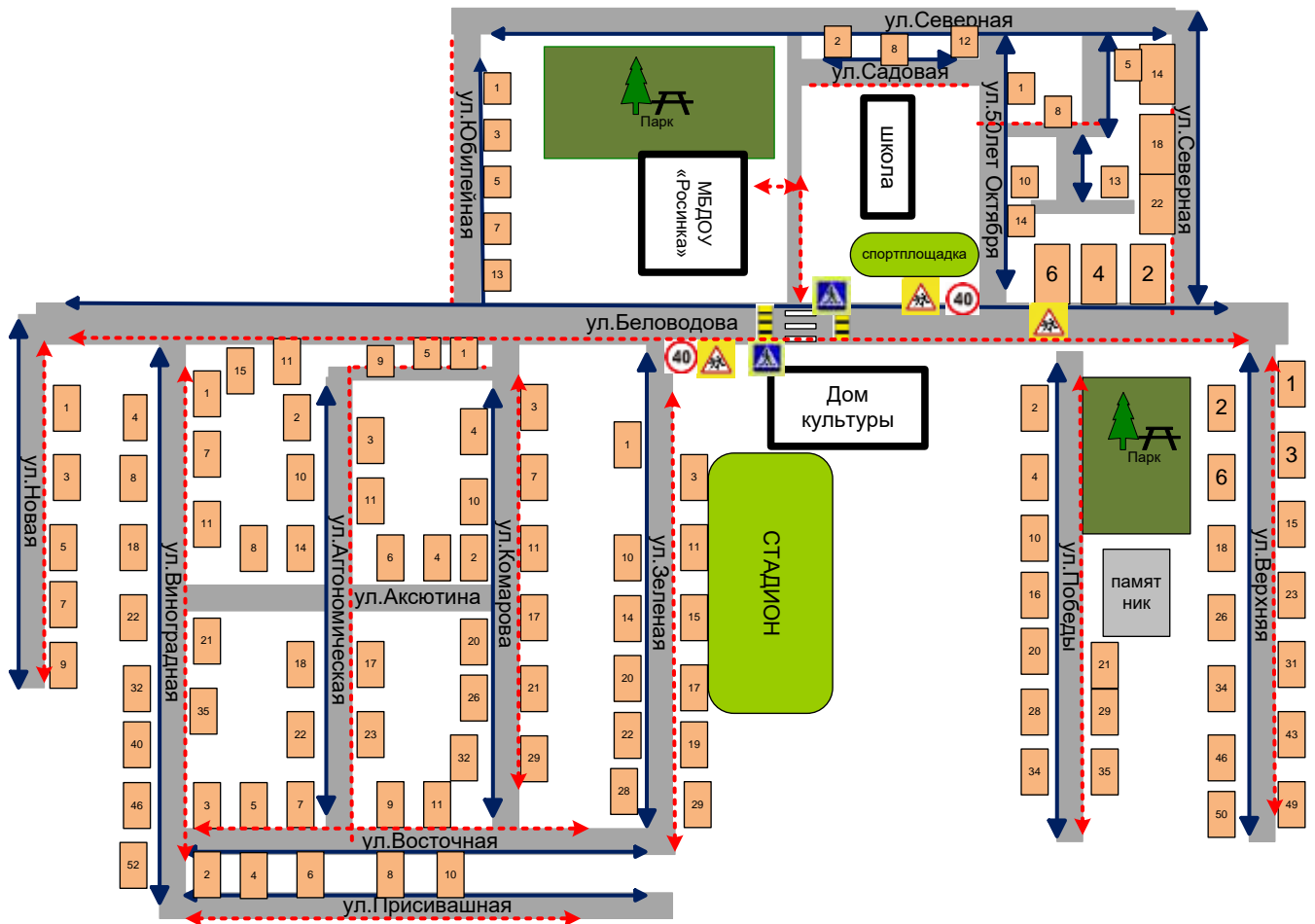
1. Район расположения образовательного учреждения, пути движения транспортных средств и детей (воспитанников).
2. Организация дорожного движения в непосредственной близости от образовательного учреждения с размещением соответствующих технических средств организации дорожного движения, маршруты движения детей и расположение парковочных мест.
3. Маршруты движения организованных групп детей от образовательного учреждения к стадиону, парку или спортивно-оздоровительному комплексу.
4. Пути движения транспортных средств к местам разгрузки/погрузки и рекомендуемые безопасные пути передвижения детей по территории образовательного учреждения.

### II. Приложения

1. План-схема пути движения транспортных средств и детей (обучающихся, воспитанников) при проведении дорожных ремонтно-строительных работ вблизи образовательного учреждения
2. Работа с детьми и их родителями по профилактике дорожно-транспортного травматизма

# I. План-схемы образовательного учреждения

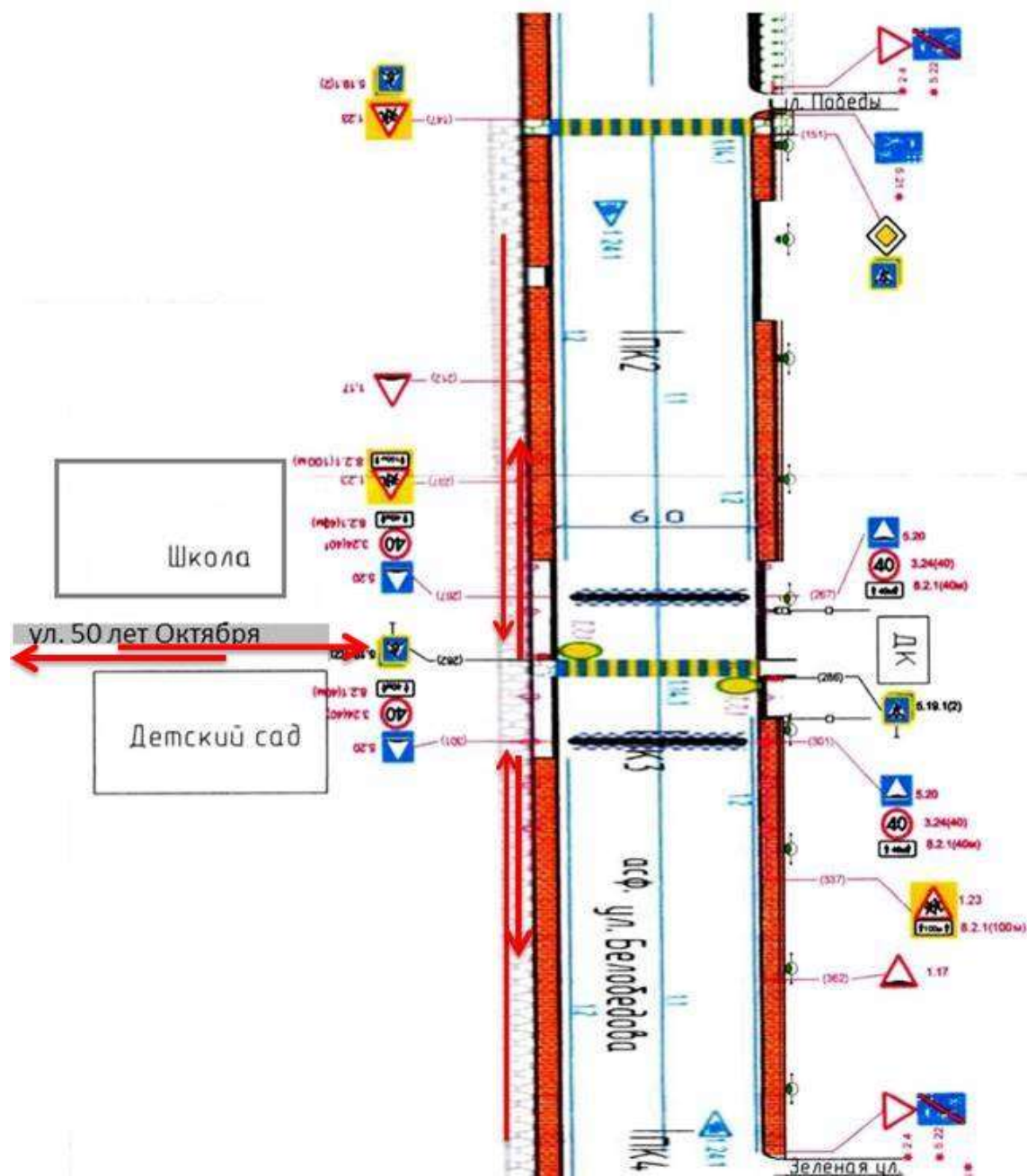
## 1. Район расположения образовательного учреждения, пути движения транспортных средств и детей (воспитанников).










### Условные обозначения

-  - жилой дом
-  - направление движения детей
-  - направление движения транспортных средств

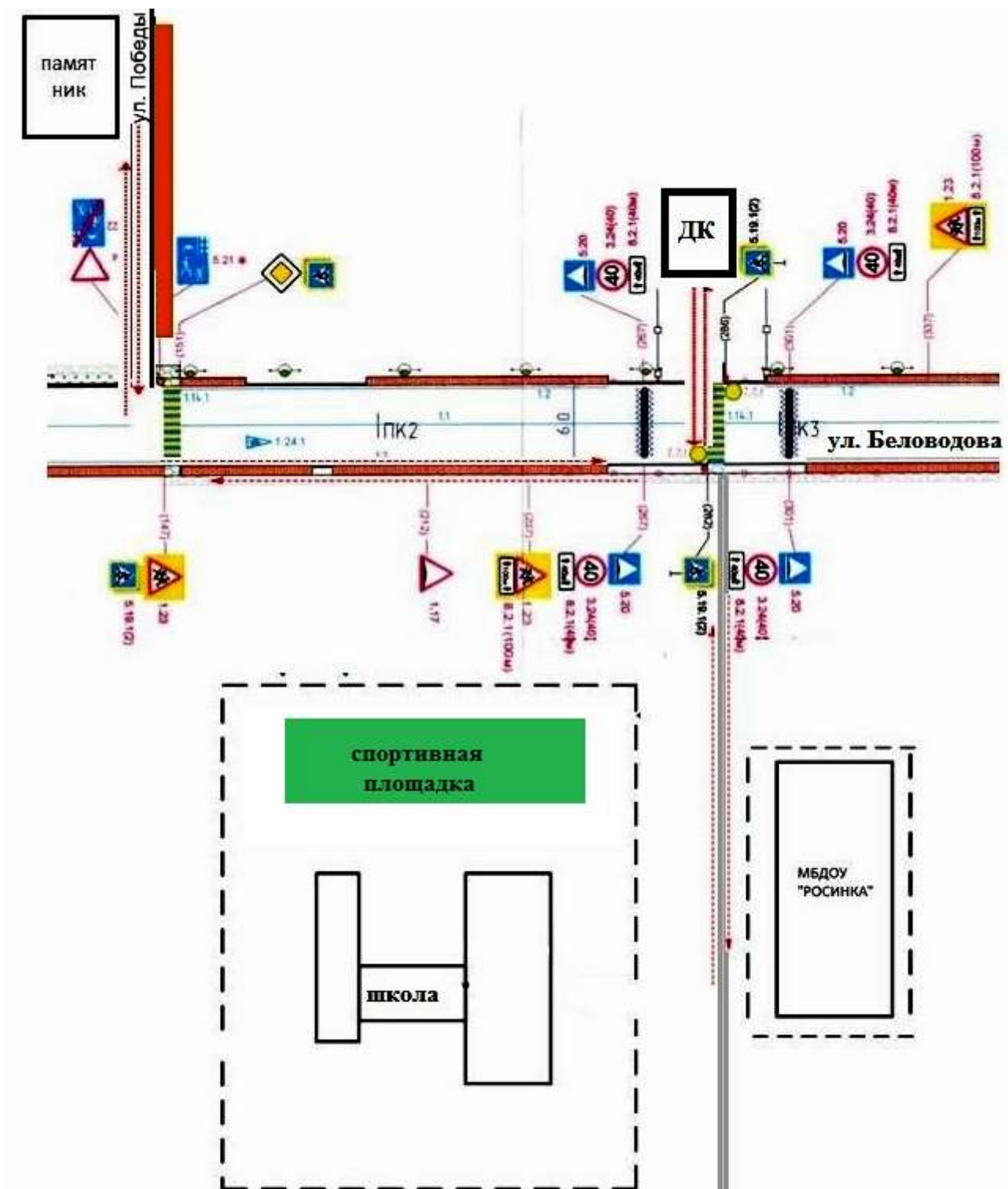
## 2. Схема организации дорожного движения в непосредственной близости от образовательного учреждения с размещением соответствующих технических средств организации дорожного движения, маршрутов движения детей и расположения парковочных мест



### УСЛОВНЫЕ ОБОЗНАЧЕНИЯ

- |   |                              |  |                                     |
|---|------------------------------|--|-------------------------------------|
|  | - направление движения детей |  | - обочина, грунт                    |
|  | - проектируемые знаки        |  | - опора освещения                   |
|  | - проектируемые тротуары     |  | - искусственная дорожная неровность |
|  | - существующие тротуары      |  |                                     |

### 3. Маршруты движения организованных групп детей от образовательного учреждения к Дому культуры, памятнику



#### Условные обозначения

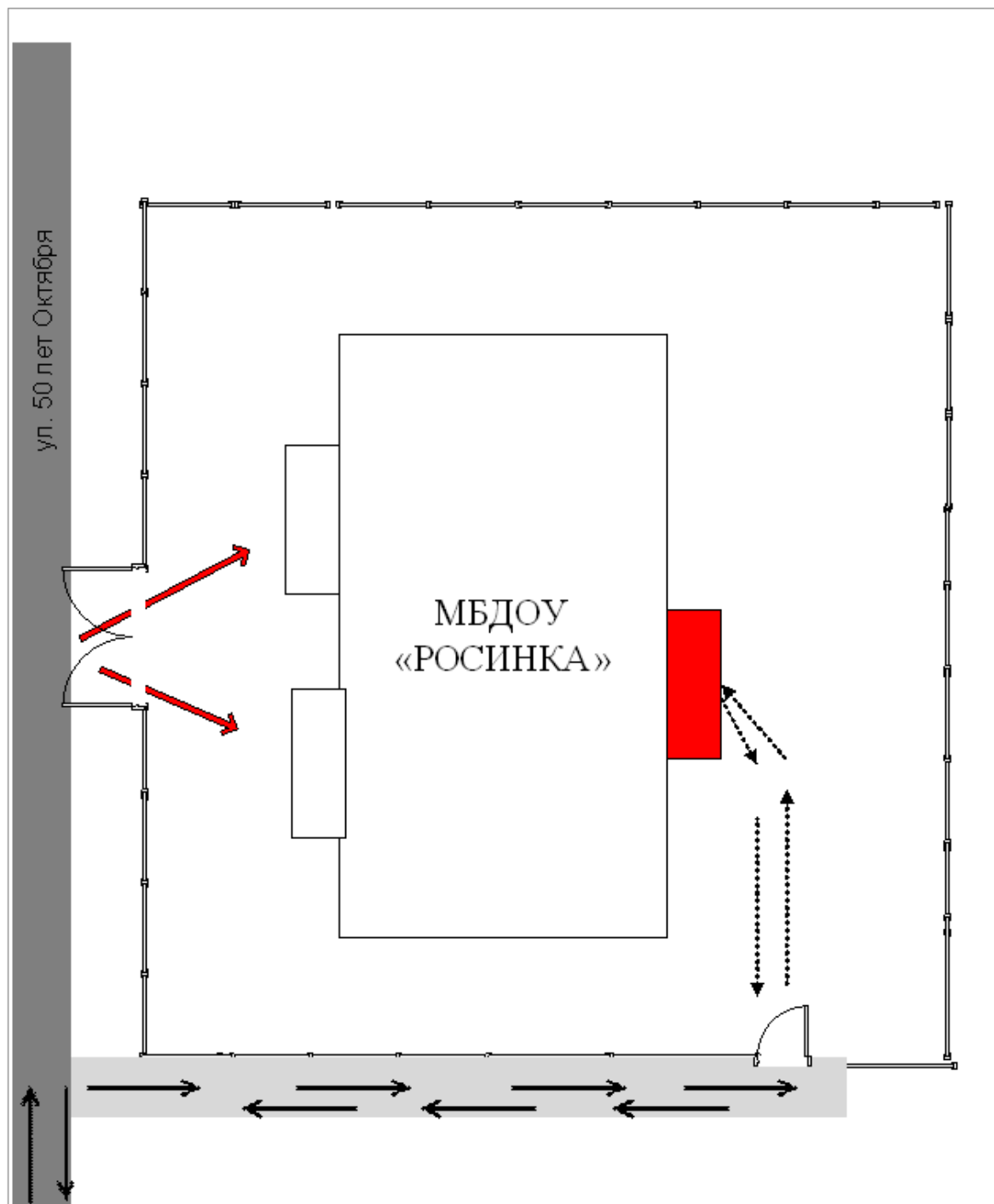


- жилые дома







- направление движения детей

#### 4. Пути движения транспортных средств по территории дошкольного учреждения к местам разгрузки/погрузки и рекомендуемые безопасные пути передвижения детей (воспитанников)



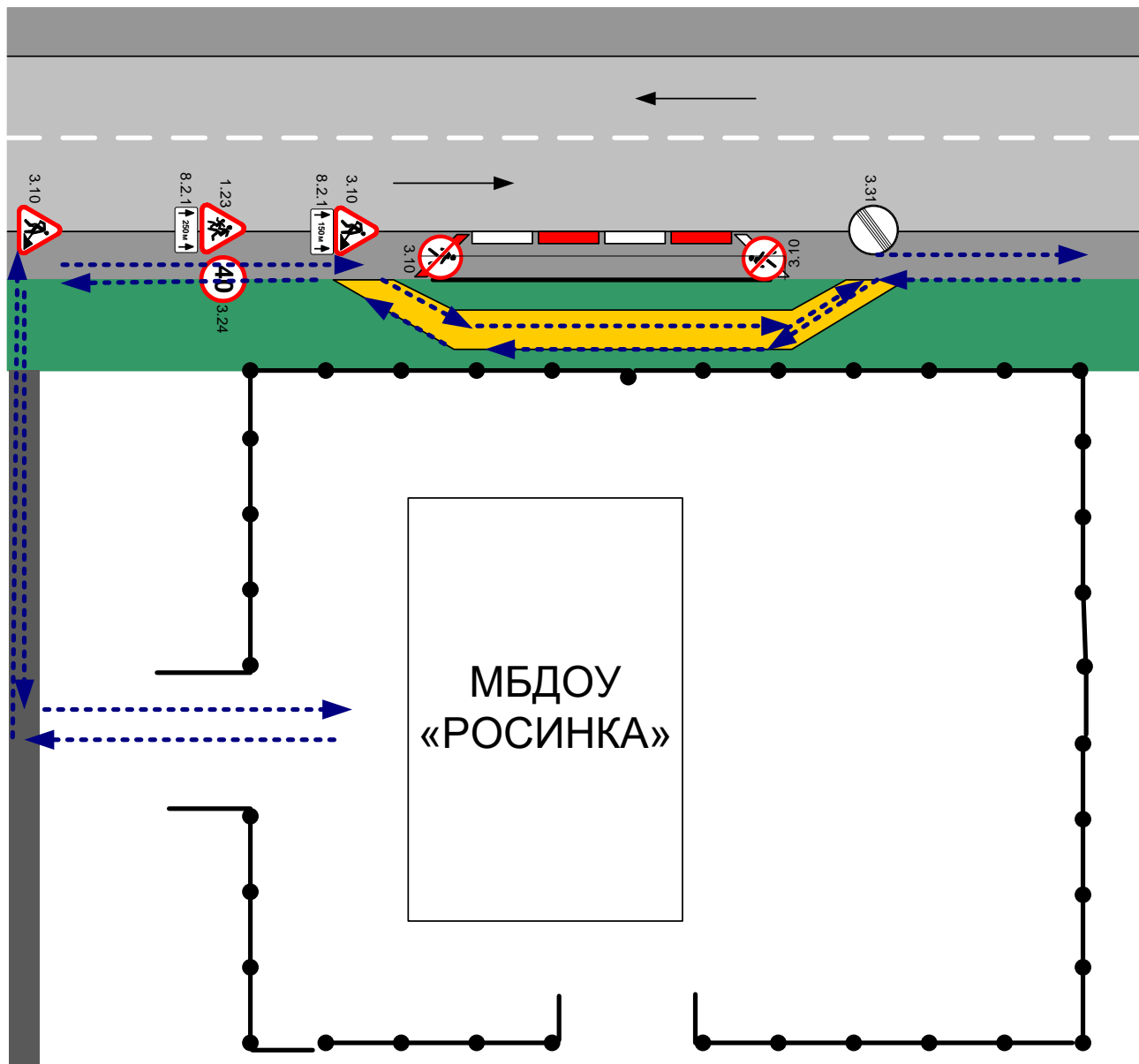
#### Условные обозначения




- |   |  |   |  |
|---|--|---|--|
|  | - место разгрузки/ погрузки                  |  | - направление движения детей                           |
|  | - въезд/ выезд грузовых транспортных средств |  | - движение грузовых транспортных средств по территории |



## Приложение

План-схема пути движения транспортных средств и детей (обучающихся, воспитанников) при проведении дорожных ремонтно-строительных работ вблизи дошкольного учреждения.



-  - временная пешеходная дорожка
-  - направление движения транспортного потока
-  - рекомендуемое направление движения детей (учеников)

## Работа с детьми и их родителями по профилактике дорожно-транспортного травматизма

В МБДОУ «Росинка» проводится работа с детьми и родителями по профилактике дорожно-транспортного травматизма. Информационный материал можно увидеть в раздевалках, групповых комнатах, коридоре.

Согласно годовому плану работы МБДОУ в течение года проводятся различные мероприятия по дорожной безопасности: занятия, детские развлечения, игры, беседы, консультации и инструктажи для родителей.

Уголок БДД



Автогородок (макет)



Стенд БДД



Стенд БДД



